

KV NYHEDSMAIL Januar 2026

www.keramikkens-venner.dk
<https://www.facebook.com/keramikkensvenner/>

Kommende arrangement i Keramikkens Venner

Arrangement:	Værkstedbesøg hos keramikeren Morten Løbner Espersen, nye værker.
Dato og tidspunkt:	Søndag den 1. marts kl. 13-15
Mødested:	Sturlasgade 14 T, 2300 København S
Arrangør:	Carsten Groth
Kontakt:	Gunnar Jakobsen, tlf. 61 72 05 30
Deltagerantal:	Maksimum 25 deltagere (Kun for medlemmer - først til mølle-princippet)
Pris:	40 kr. pr. person
Arrangement:	Nr. 2026-2
Tilmelding:	Tilmelding via tilmeldings-/betalingssystemet Place2Book Brug dette link: https://place2book.com/da/sw2/sales/cbo3z7rmy
Frist:	Tilmelding og betaling senest fredag den 20. februar 2026
Om arrangementet:	Morten Løbner Espersen har sin næste store soloudstilling hos Avlskarl Gallery i Bredgade. I den forbindelse har vi eksklusivt fået lov til at komme forbi værkstedet og se de helt nye værker, inden de skal udstilles. Morten Løbner Espersen er i gang med et helt nyt udtryk, noget helt andet end han tidligere har lavet. Det bliver spændende. Website: www.espersen.nu

Keramikkens Venners Generalforsamling 2026

Dato og mødetidspunkt:	Mandag den 9. marts 2026 kl. 19.30
Mødested:	Busses Skole, Mosebuen 1, 2820 Gentofte med indgang via trappen på Vangedevej. Dagsorden ifølge vedtægterne, se www.keramikkens-venner.dk .
Foredrag:	Efter generalforsamlingen vil der være foredrag af keramikeren Turi Heisselberg Pedersen.
Traktement:	I forbindelse med generalforsamlingen vil der være et lettere traktement.

Igangværende og kommende udstillinger

Galleri Avlskarl, Bredgade 28, 1260 København

<https://avlskar.com/>

Åbningstider: Onsdag – fredag 12-17, lørdag 12-15

Kommende udstilling:

Morten Løbner Espersen

Fernisering den 14. marts kl. 13-17

Foreløbig intet om udstillingen på Galleri Avlskarls hjemmeside

Peach Corner, Howitzvej 67A, 2000 Frederiksberg

<https://www.peachcorner.dk/>

Åbningstider: Onsdag – fredag 13-18, lørdag 11-15

Udstilling:

Keramiker Astrid Sleire (NO) - Foldede Konstruktioner

8. januar – 14. februar 2026

I udstillingen *Foldede Konstruktioner* udforsker Astrid Sleire, hvordan materialet kan bevæge sig, og hvordan formen kan åbne rum for nye muligheder. Hun søger en balance mellem konstruktion og udtryk, mellem det bærende og det umiddelbare.

Astrid Sleire er en markant skikkelse i norsk keramik, kendt for sine abstrakte værker, hvor konstruktion og skrøbelighed mødes. Hendes værker opstår i spændingsfeltet mellem form og næsten-kollaps som fragmenter af arkitektur eller landskab i transformation. Fra sit atelier i Bergen arbejder hun med en undersøgende og materialebevidst tilgang, der giver hendes keramiske univers en karakteristisk intensitet. Astrid Sleires praksis kredser om et eksperiment, en bevægelse i materiale og form mod noget prekært og en balancegang, hvor konstruktionen er understøttende og samtidigt udtrykker noget umiddelbart.



Kommende udstilling:

Turi Heisselberg Pedersen (DK)

19. februar – 28. marts 2026

Øregaard Museum, Ørehøj Alle 2, 2900 Hellerup

<https://oregaard.dk/>

Kommende udstilling:

Dansk Art Deco · Den dekorative modernisme

<https://oregaard.dk/kommende-udstillinger/>

20. februar – 30. august 2026

Arken Museum for Samtidskunst, Skovvej 100, 2635 Ishøj

<https://www.arken.dk/>

Åbningstider: Tirsdag – søndag 11-17, torsdag 11-21

Udstilling:

Kenneth Rasmussen: For helvede mand

<https://www.arken.dk/udstillinger/kenneth-rasmussen>

18. september 2025– 26. april 2026

Store strikkede plastikskulpturer, myldrende motiver på linoleumstryk i kæmpeformater og keramikvæsner er rykket ind på Arken, hvor Kenneth Rasmussen præsenterer sin hidtil største soloudstilling 'For helvede mand'.

Galleri Rummet, Brandts Passage 32, 5000 Odense C

<https://koi-carillon-944f.squarespace.com/>

Åbningstider: Mandag – fredag 11-17, lørdag 11-14

Kommende udstilling:

Latitude & Longitude - Keramiker Mariko Wada og billedvæver Sanne Ransby

<https://koi-carillon-944f.squarespace.com/udstilling-aktuelt>

12. marts – 20. maj 2026 – Åbning 11. marts kl. 18.30

Udstillingen LATITUDE & LONGITUDE præsenterer keramiske og vævede værker inspireret af vævens struktur – trend og islæt – samt jordens bredde- og længdegrader. Disse linjesystemer danner grundlaget for dialogen mellem værkerne, hvor de lodrette og vandrette linjer fungerer som både formmæssige og konceptuelle forbindelser.

Mariko Wada arbejder med hænder som det centrale redskab og udnytter lerets plasticitet til at forme taktile, udtryksfulde keramiske former. Til udstillingen præsenterer hun en serie skulpturelle, abstrakte værker, hvor hun undersøger modellering, overflader og farver med afsæt i materialets sanselige og stoflige potentiale. Kontraster i form og udtryk skaber relationer mellem værkerne og aktiverer rummet som helhed.



Bornholms Kunstmuseum, Otto Bruuns Plads 1, Rø, 3760 Gudhjem

<https://bornholms-kunstmuseum.dk/>

Åbningstider: Fredag – søndag 10-17 (november til marts)

Udstilling:

Anders Herwald Ruhwald: Jorden er vores fælles grund

<https://bornholms-kunstmuseum.dk/da/udstillinger/kommende-udstillinger/>

22. november 2025 – 12. april 2026

Anders Ruhwalds skulpturer er modelleret i ler, som hører til i de øverste jordlag på kloden. Skulpturenes glasurer indeholder mineraler: Lithium, kobolt og magnesium, som bliver gravet ud fra jordens indre og bragt til overfladen gennem mineskakter. Skulpturerne handler om jorden, klipperne, træerne, vandet, vinden og planterne. Og om hvordan vi forholder os til vores omgivelser i en tid, hvor naturen er under pres på grund af menneskenes overdrevne forbrug af naturlige ressourcer. Den grund, vi står på, er også en etisk grund. Hvad er rigtigt og forkert, når vi både skal leve og samtidigt sikre livsbetingelserne for jorden og alt levende i fremtiden? I Ruhwalds skulpturer stopper tiden. Regnen stopper med at sile, og træerne i skoven står stille. Vi får et øjeblik til at fundere og til at tale med hinanden om, hvordan vi lever i verden.



CLAY Keramikmuseum Danmark, Kongebrovej 42, 5500 Middelfart

<https://claymuseum.dk/>

Åbningstider: Tirsdag – søndag kl. 10-17

Udstilling:

Nils Erik Gjerdevik – Mulighedernes rum

<https://claymuseum.dk/udstilling/mulighedernes-rum-nils-erik-gjerdevik/>

9. november 2025 – 31. maj 2026

CLAY Keramikmuseum præsenterer den hidtil største udstilling med kunstneren Nils Erik Gjerdevik (1962-2016). Udstillingen "Mulighedernes rum" sætter fokus på Gjerdeviks keramiske værker – et område af hans kunstneriske praksis, hvor eksperimentet og nysgerrigheden er drivkraften.

I leret udforskede Gjerdevik grænselandet mellem utopi og dystopi. Hans skulpturer bevæger sig i et formsprog, hvor rum kan bryde sammen, men også åbne sig mod nye verdener. Værkerne forener det spontane med det nøje planlagte og vidner om en dyb forståelse for både kunstens og arkitekturens historie.

Gjerdevik arbejdede på tværs af medier som maleri, papir og keramik, men det er i de keramiske skulpturer, hans særlige energi og fordybelse træder tydeligst frem.

Udstillingen præsenterer over 50 værker og giver publikum et sjældent indblik i Gjerdeviks kunstneriske univers, hvor humor, alvor, poesi og præcision mødes. Med udstillingen sætter CLAY fokus på en kunstner, der fornyede keramikens skulpturelle formsprog – og som fortsat inspirerer til at tænke og forme verden på nye måder.



Udstilling:

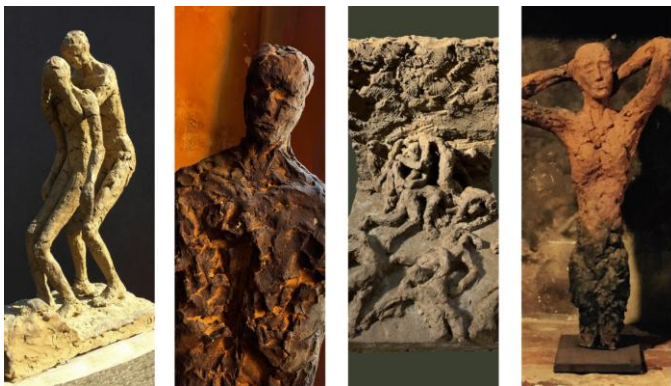
Ole Videbæk – Ler til sidst

<https://claymuseum.dk/udstilling/ler-til-sidst-ole-videbaek/>

22. november 2025 – 3. maj 2026

Menneskefiguren er et gennemgående motiv i Ole Videbæks arbejde. Hans hastigt formede skulpturer rummer både monumentalitet og skrøbelighed. Med afsæt i arkitekturen trækker han tråde til oldtidens kulturer og skaber værker, der kredser om menneskets eksistens og forgængelighed.

Ler til sidst viser et udvalg af skulpturer og relieffer. Samlet vidner udstillingen om en kunstner, der konsekvent har fulgt sin egen vej – rodfæstet i håndværket, men med blikket rettet mod livets store spørgsmål.



Kommende udstilling:

Saxbo – Stentøj til folket

<https://claymuseum.dk/udstilling/saxbo-stentoej-til-folket/>

25. januar – 20. september 2026

Når CLAY Keramikmuseum den 25. januar åbner udstillingen Saxbo - stentøj til folket, sættes der fokus på et af de mest markante kapitler i dansk keramikhistorie. Udstillingen udfolder fortællingen om stentøjsværkstedet Saxbo, der fra grundlæggelsen i 1929 til lukningen i 1968 tilstræbte at forene høj kunstnerisk kvalitet med en ambition om at gøre moderne stentøj tilgængeligt for et bredere publikum.

Saxbo markerede sig med et enkelt formsprog, rene farver og et kompromisløst håndværk, der udfordrede tidens hierarkier i kunstindustrien. Værkstedet blev grundlagt i fællesskab af glasurmester Nathalie Krebs og billedhugger Gunnar Nylund. Efter at Gunnar Nylund forlod værkstedet i slutningen af 1930 fortsatte Nathalie Krebs som ene-ejer under navnet Saxbo. I 1932 indledte hun samarbejdet med keramikeren Eva Stæhr-Nielsen, som blev Saxbos centrale formgiver. Sammen skabte de moderne, dekorative kvalitetsprodukter til hjemmet.

Udstillingen sætter fokus på kvinders bærende rolle og betydning i kunstindustrien og på det mangeårige og frugtbare parløb mellem Nathalie Krebs og Eva Stæhr-Nielsen, der udgjorde fundamentet for Saxbos succes gennem mere end tre årtier.



Vejen Kunstmuseum, Østergade 4, 6600 Vejen

<https://www.vejenkunstmuseum.dk/>

Åbningstider: Tirsdag – fredag 10-16, lørdag og søndag 11-17

Udstilling:

Dansk Art Deco – den dekorative modernisme

14. juni 2025 – 1. februar 2026

Vejen Kunstmuseum og Øregård Museum er gået sammen om at markere 100-året med en vandrestilling, som sætter fokus på dansk art deco og den danske repræsentation på Pariser-udstillingen samt det franske art deco-begreb i en dansk kontekst.

I udstillingen og den kommende antologi *DANSK ART DECO – den dekorative modernisme* genbesøger Vejen Kunstmuseum Verdensudstillingen 1925 og går bag kulisserne: Hvad blev vist under det danske flag, hvad var ikke med og hvorfor? På udstillingen møder vi dansk art deco i hele det kunstneriske spektrum – fra maleri, skulptur og arkitektur til keramik, sølv og glas.



Fra den 20. februar 2026 vises udstillingen på Øregård Museum.

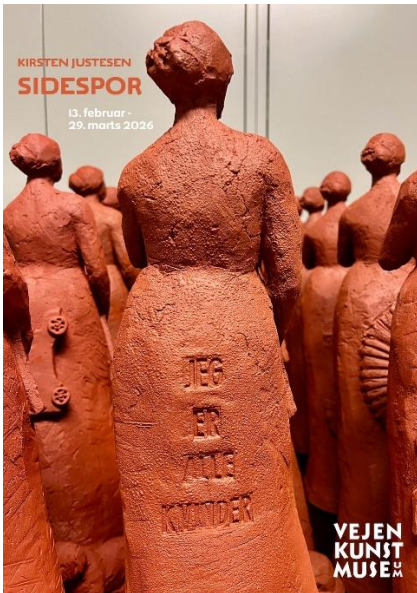
Udstilling:

Kirsten Justesen – Danner Sidespor

13. januar -29. marts 2026

I forlængelse af arbejdet med monumentet over Grevinde Danner – der mandag den 25. november 2024 blev indviet i København på hjørnet af Gyldenløvesgade og Vester Søgade – diagonalt overfor Danner Huset – har Kirsten Justesen (født 1943) lavet en serie halvstore statuetter, som hun har samlet under titlen *Danner Sidespor*. *Sidespor* henviser til, at de er blevet til i forlængelse af monumentet. Med afsæt i den monumentale monolitiske kvindefigur og broholmer-hunden ved hendes side har Kirsten Justesen modelleret en serie figurer med relieffer af ikoniske elementer som forgængelighedens sommerfugl og tekstpassager. Figurene er fremstillet på Tommerup Keramiske Værksted i løbet af efteråret/vinteren 2025.

Kirsten Justesen kommer til Vejen onsdag den 18. februar, hvor hun kl. 19-21 taler om billedhuggeri og om tilblivelsen af skulpturen af Grevinde Danner. Op gennem 1970'erne var billedhuggeren Kirsten Justesen med til at sætte en feministisk æstetik på dagsordenen. Siden har det kvindelige dobbeltblik ligget til grund for hendes praksis - både kunstnerisk og kunstpolitisk. I dette foredrag fortæller kunstneren om nogle af milepælene.



Kommende udstilling

Palshus-Keramik, 1947-1972

14. marts – 20. september 2026

Esbjerg Kunstmuseum, Havnegade 20, 6700 Esbjerg

<https://www.eskum.dk/>

Åbningstider: Tirsdag – søndag 10-16

Udstilling:

Eksistens: Svend Wiig Hansen – up to date

Therese Bülow, Cathrine Raben Davidsen, Stine Deja, Louise Hindsgavl, Anna Sofie Jespersen, Mie Mørkeberg og Luna Scales

<https://eskum.dk/aktuelle-udstillinger/>

27. september 2025 – 22. februar 2026

Esbjerg Kunstmuseum rummer en omfattende samling af Svend Wiig Hansens (1922-1997) værker. Samtidigt er selve Esbjergs vartegn skulpturgruppen *Mennesket ved havet*, som er et monumentalt hovedværk i kunstnerens oeuvre. Med udstillingen rettes et nyt blik mod denne vægtige kunstner i dansk kunsthistorie, når han bringes i forbindelse med en række yngre, kvindelige kunstnere.

Svend Wiig Hansen hører til dansk kunsts markante eksistentialister. Hans værker er ekspressive, pågående og gådefulde og har ofte menneskefiguren i centrum. Gennem sine arbejder undersøgte han igen og igen både grundlæggende menneskelige følelser og eksistensens grundvilkår i spændet mellem menneskets indre liv og en ydre virkelighed. Over mere end fem årtier rettede han således vedholdende fokus på vores plads i det store system mellem poler som liv og død, frihed og fangenskab, frelse og fortabelse.

Haderslev Kunstforening, Jomfrustien 52, 6100 Haderslev

<https://haderslevkunstforening.dk/>

Åbningstider: lørdag og søndag 13-16

Kommende udstilling:

Århus Kunstakademi - Afgang 25

28. februar – 12. april 2026

I udstillingen indgår der eksperimentelle keramiske installationer og grafiske tryk, der leger med form og tekstur. Store serier af maleriske værker, der udfordrer fladens grænser samt hybride udtryk, der forener medier som video, performances og skulptur. Hver kunstner har arbejdet med værker, der udspringer af personlige undersøgelser og erfaringer.

De 12 udstillende kunstnere er: Alberte Miltersen, Anja Marie Palm, Anne-Grethe Holm, Beatrice Torssell Iversen, Gloria Jensen, Ida Fonslet, Janni Drejer, Mette Rosendal, Mona Kaae, Rebecca Uth, Tim Koefoed, Tina Lyng

Glas – Museet for Glaskunst, Strandvejen 8, 8400 Ebeltoft

<https://www.biennalen.dk/>

Åbningstider: Tirsdag – søndag 10-16

Udstilling:

Biennalen for Kunsthåndværk & Design 2025

Keramikken er repræsenteret ved Peter Durlev, Krestine Harboe, Marlene Hartmann Rasmussen og Lotte Westphael.

9. oktober 2025 – 22. februar 2026

Biennalen inviterer til et indblik i, hvad der optager de danske formgivere netop nu. Her udfolder 26 kunsthåndværkere og designere aktuelle og eksperimenterende tilgange til proces, materiale og håndværk inden for glas, keramik, tekstil, papirhåndværk, sølvtøj og møbeldesign.

Udstillingen markerer Biennalens 30-års jubilæum, der i år bliver vist i Museet for Glaskunst.



Peter Durlev

Krestine Harboe

Marlene Hartmann Rasmussen

Skive Kunstmuseum, Kisumvej 32, 7800 Skive

<https://www.skivekunstmuseum.dk/>

Åbningstider: Tirsdag – søndag 12-16

Kommende udstilling:

Udlængsel - hjemlængsel – Pernille Pontoppidan Pedersen

<https://www.skivekunstmuseum.dk/kalender/udlaengsel-hjemlaengsel-pernille-pontoppidan-pedersen/>

21. februar – 30. august 2026

Udstillingen viser Pernille Pontoppidan Pedersens kunstneriske refleksioner over, hvad det vil sige at høre hjemme og slå rod – med udgangspunkt i kunstnerens egen opvækst lidt uden for Skive. Hendes keramiske arbejder står på skuldrene af en oldgammel tradition med at arbejde og formgive i ler; en tradition og et materiale, som hun i sin

praksis udforsker og udfordrer. Hendes skulpturelle fortællinger vil gå i dialog med Museum Sallings kunstsamling i en eksistentiel udforskning af dét at høre hjemme og menneskets forhold til sine omgivelser.

UDLÆNGSEL HJEMLÆNGSEL



PERNILLE PONTOPPIDAN PEDERSEN

Gimsinghoved Kunst- og Kulturcenter, Gimsinghoved 1, 7600 Struer

<https://gimsinghoved.dk/>

Åbningstider: Tirsdag – søndag 11-16

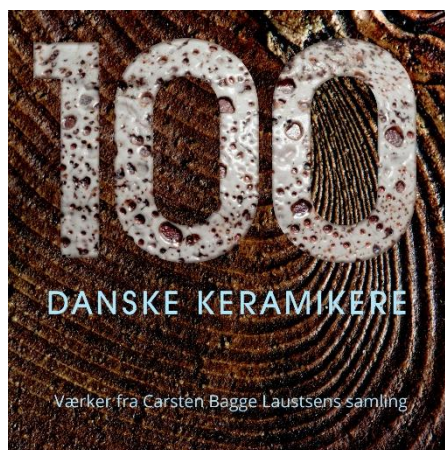
Kommende udstilling:

100 Danske Keramikere

Værker fra Carsten Bagge Laustsens samling

<https://gimsinghoved.dk/100-danske-keramikere/>

14. marts – 17. maj 2026



Kunstforeningen Det Ny Kastet, Det Gamle Rådhus, Store Torv, 7700 Thisted

<https://detnykastet.dk/>

Åbningstider: Torsdag og fredag 14-17, lørdag 11-13.30

Kommende udstilling:

100 Danske Keramikere

Carsten Bagge Laustsens samling

<https://detnykastet.dk/2025/12/30/100-danske-keramikere/>

30. maj – 11. juli 2026 – Fernisering: Lørdag den 30. maj kl. 11.

England

The Hepworth Wakefield Gallery, Wakefield, West Yorkshire, WF1 5AW, UK

<https://hepworthwakefield.org>

Åbningstider: Tirsdag – søndag kl. 10 - 16

Udstilling

Playing with Fire: Edmund de Waal and Axel Salto

<https://hepworthwakefield.org/whats-on/playing-with-fire-edmund-de-waal-and-axel-salto/>

22. november 2025 – 5. maj 2026

Udstillingen er nu nået til The Hepworth Wakefield Gallery, efter at have været vist på CLAY i Middelfart og herefter på Kunstsilo i Norge.

Redaktør af KV Nyhedsmail: Barbro Haar

Samtlige nyhedsmails fra juni 2019 ligger på www.keramikkens-venner.dk

<https://keramikkens-venner.dk/onewebmedia/kv-nyhed-arkiv1006.pdf>